

Схема организации строительной площадки на этапе спуска элементов кровли и стропильной системы

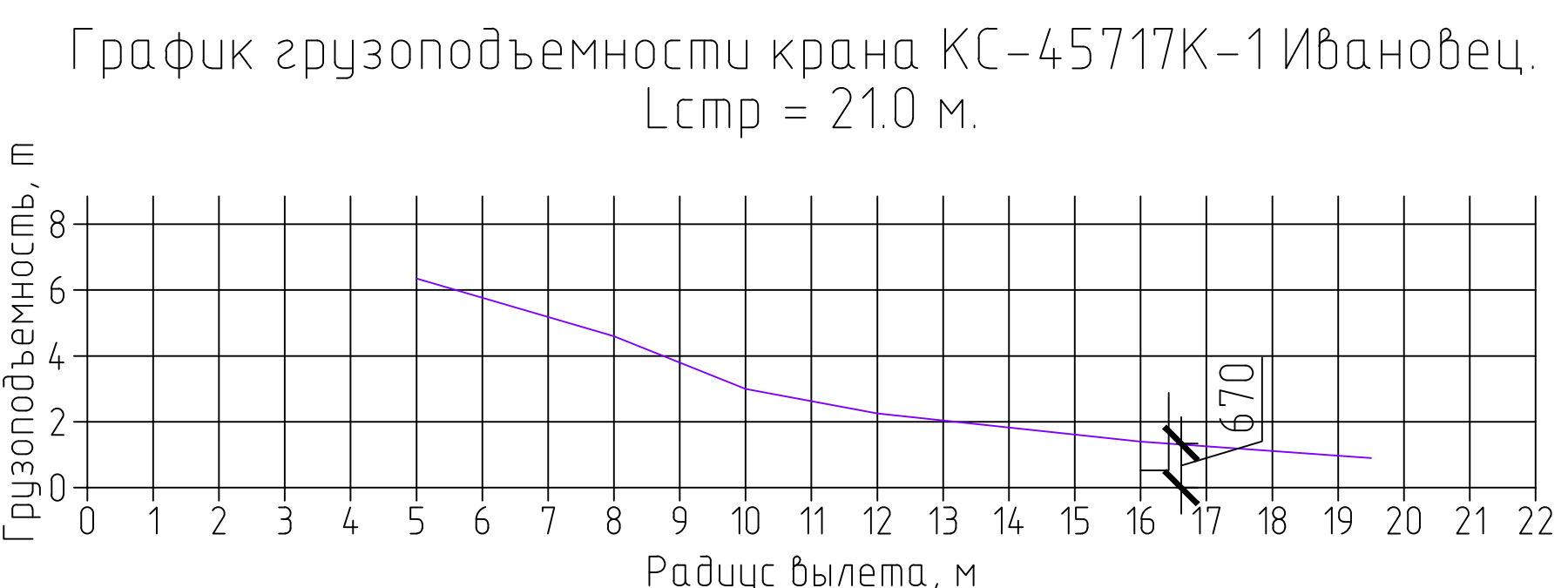
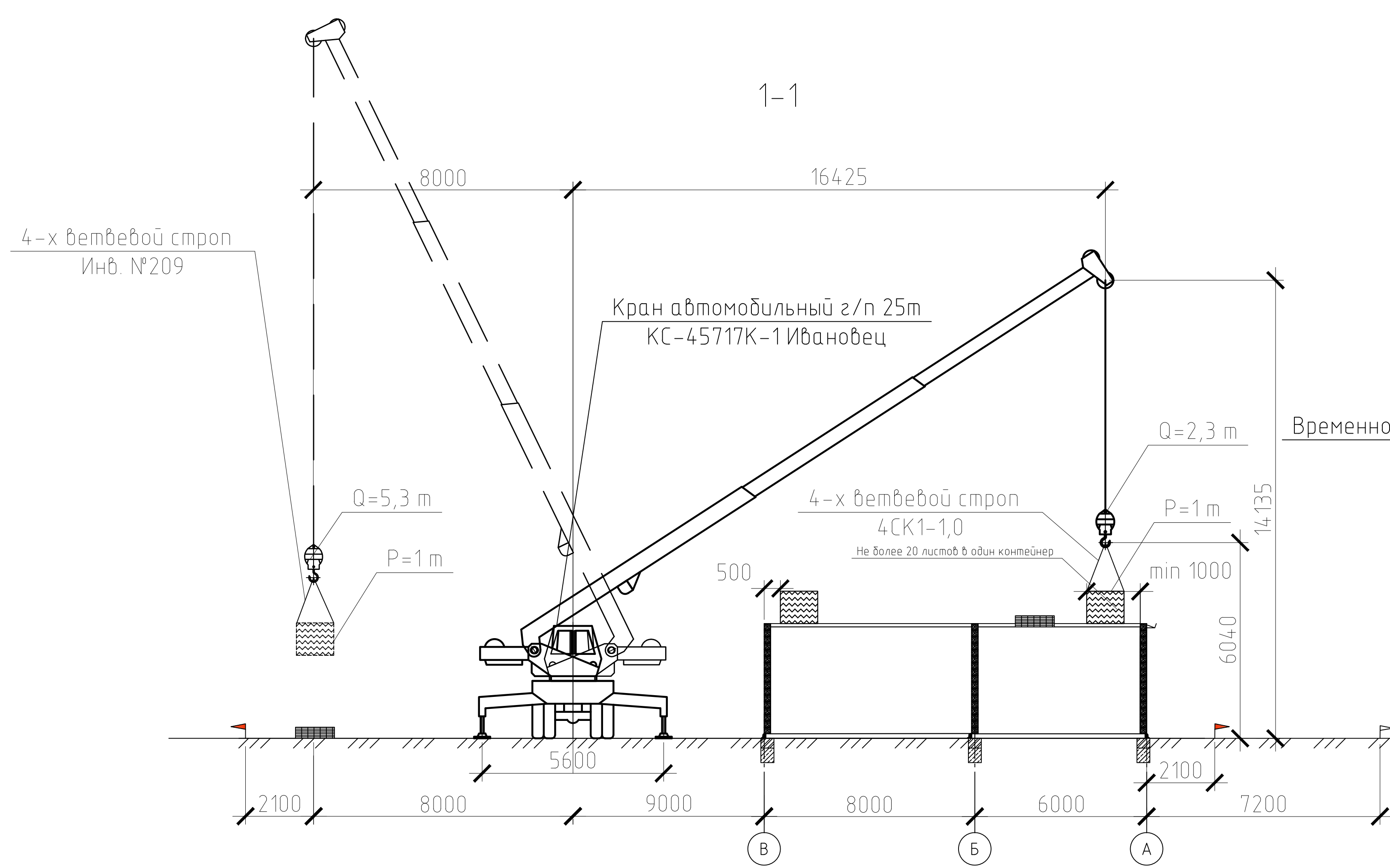
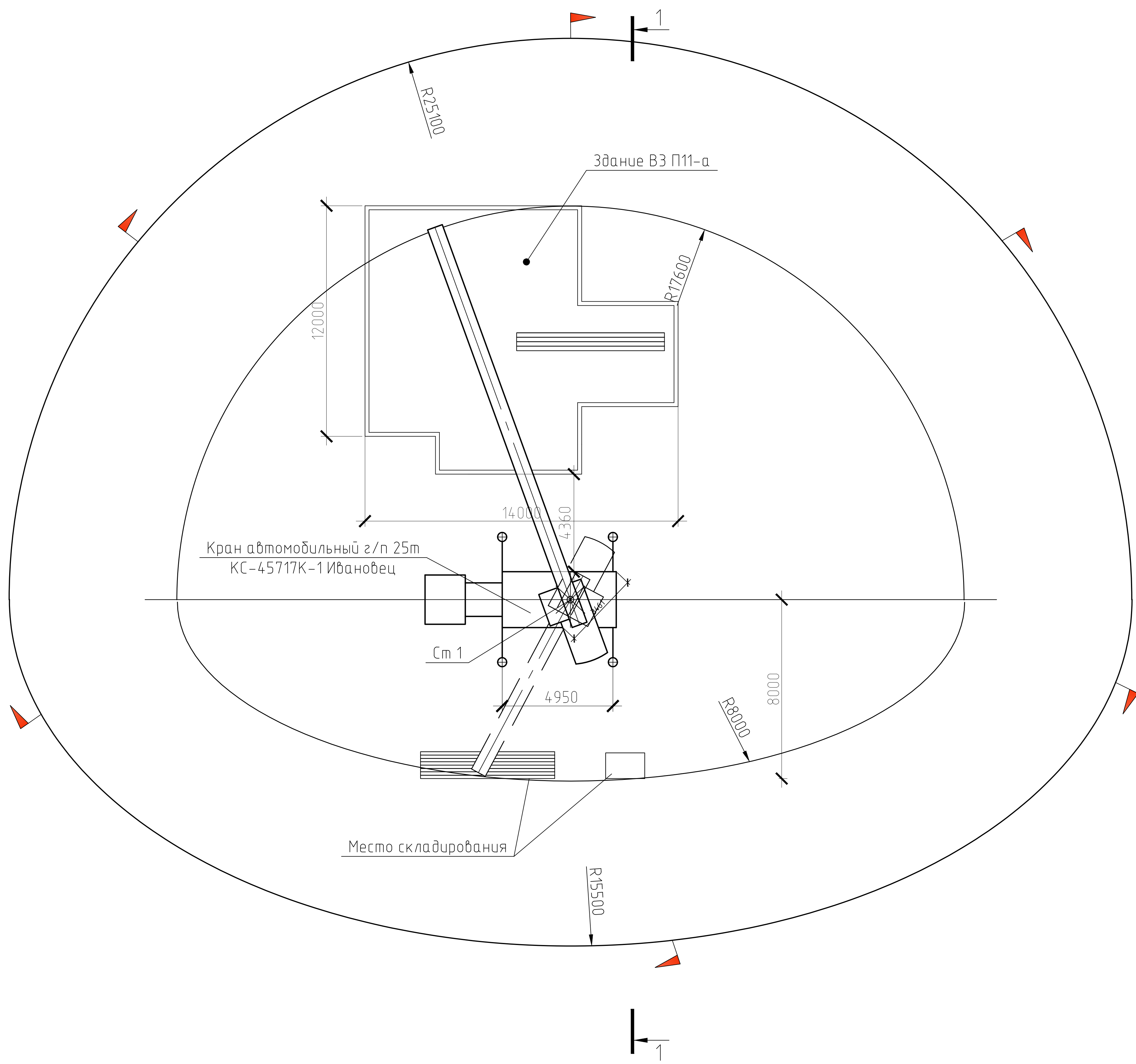


Схема складирования асбестоцементных листов

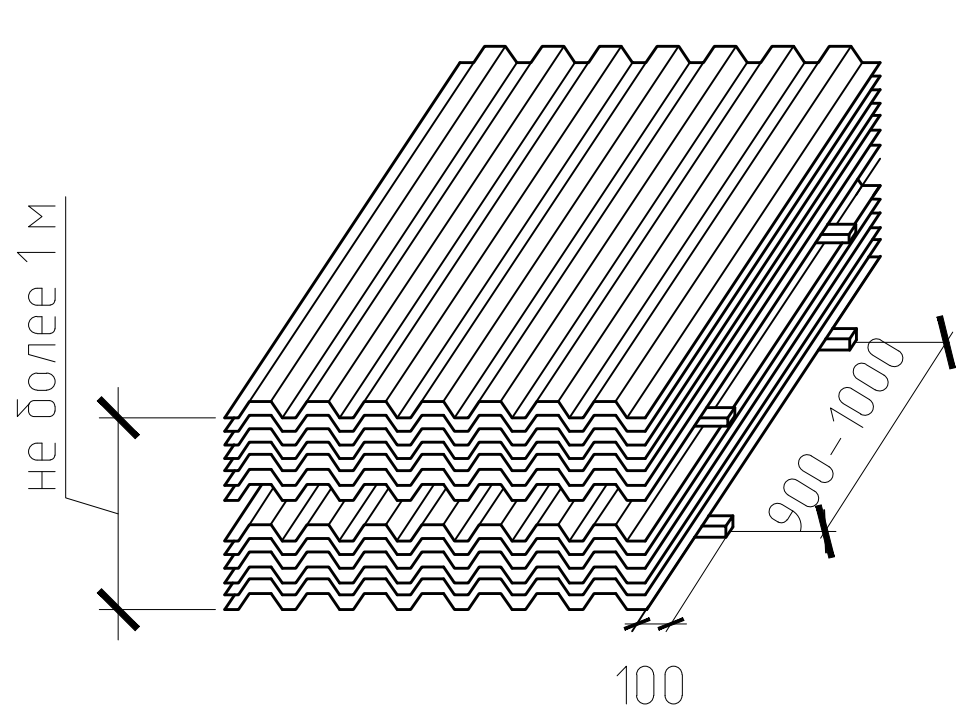


Схема складирования демонтированных элементов стропильной системы

Схема строповки контейнера с шифером

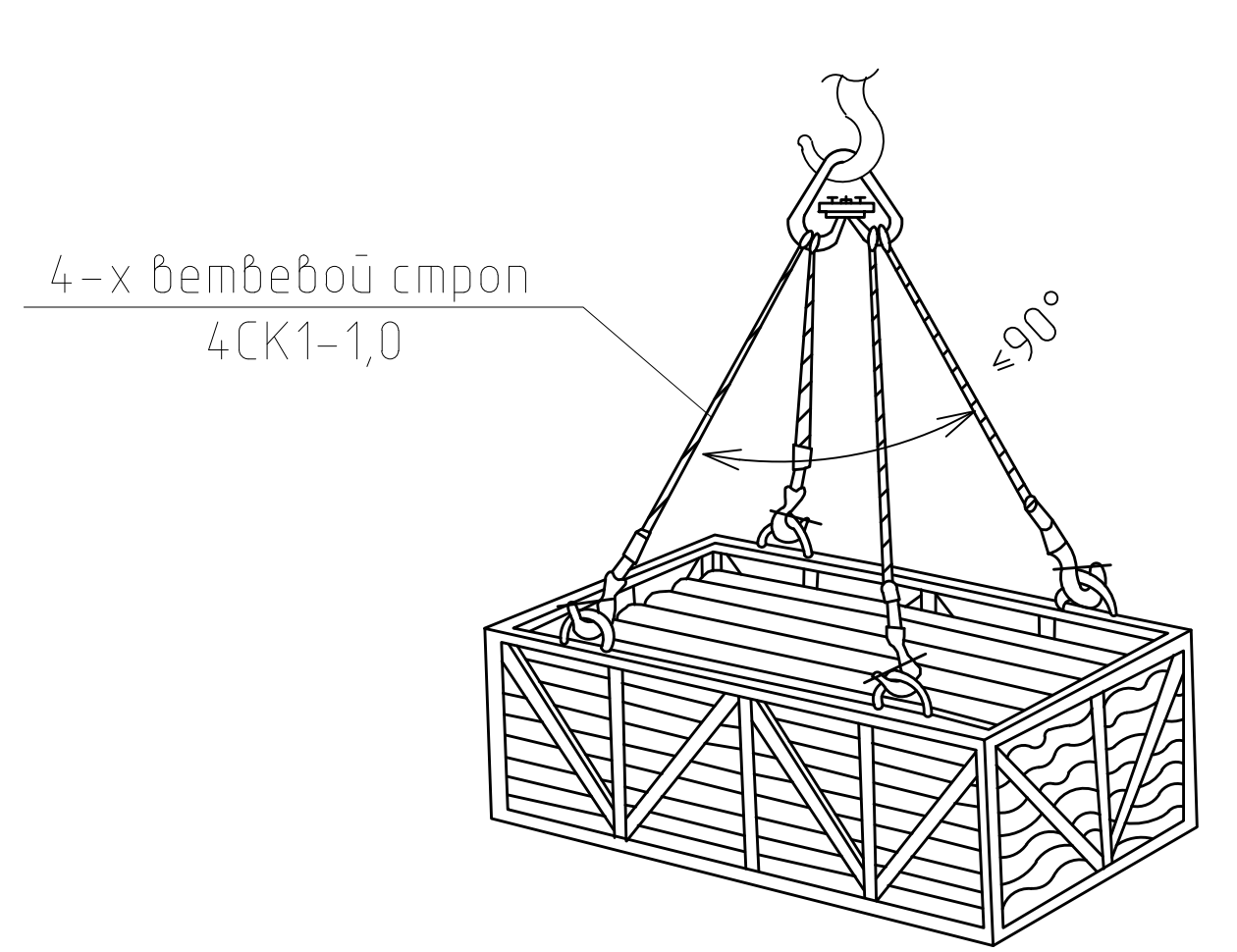
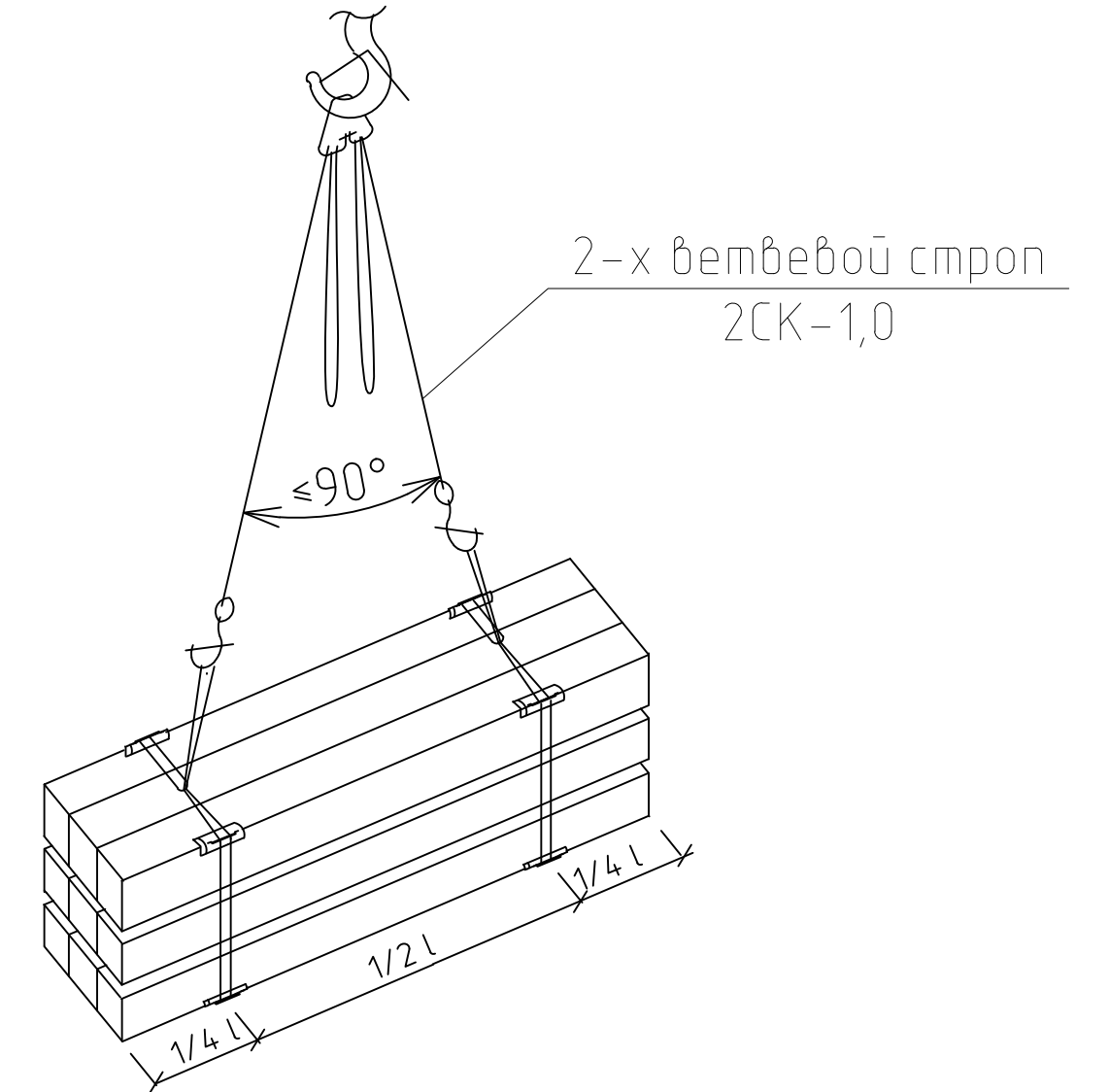
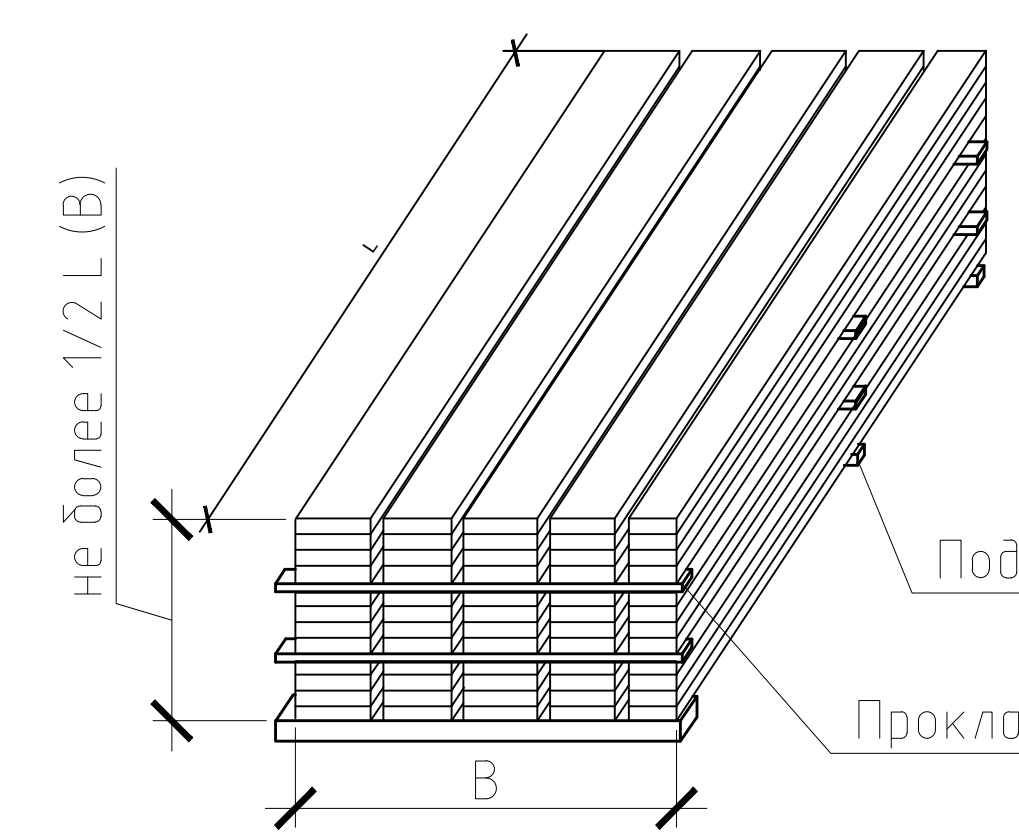


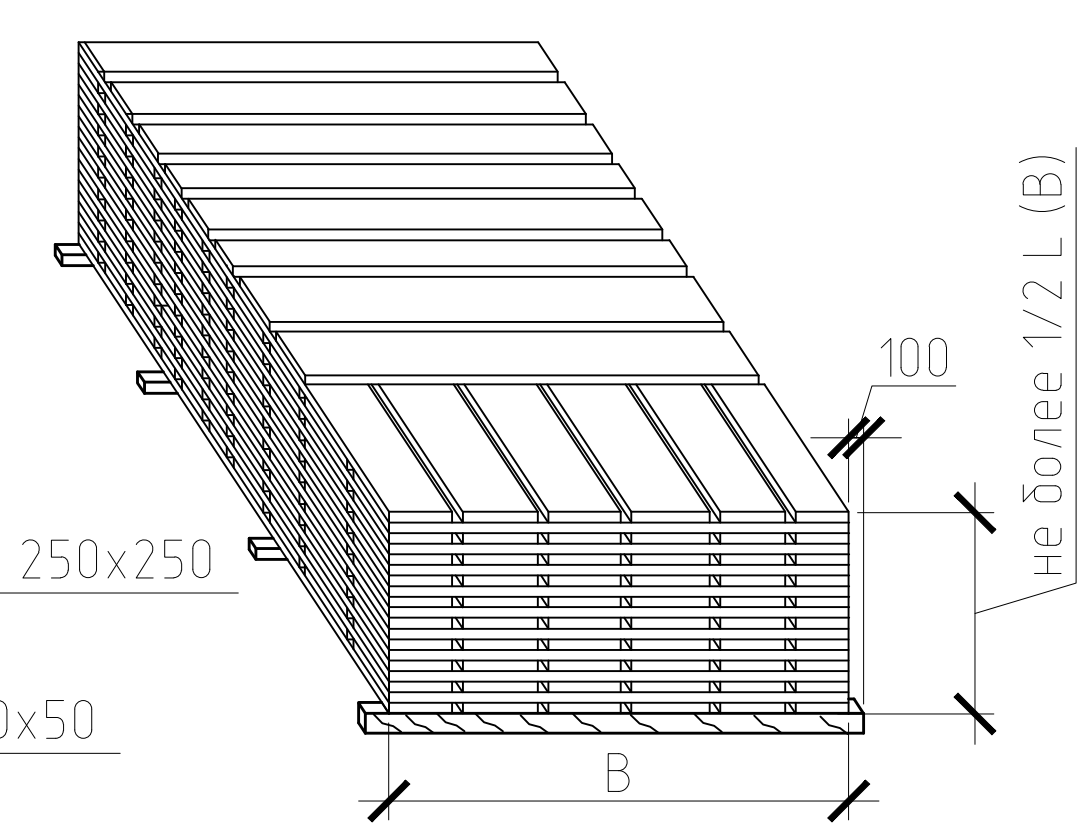
Схема строповки элементов стропильной системы



рядная укладка



укладка в клетки



Условные обозначения:

- — граница зоны, опасной для нахождения людей во время перемещения, установки и закрепления демонтируемых элементов на одной стоянке
- — то же, с учетом всех стоянок
- — границы опасной зона при падении грузов с здания
- × — место стоянки крана
- — направление движения крана
- — временное крытое ограждение
- — ограждения площадки

НКПЮ-13/53-ПОР					
Реконструкция контейнерного терминала станция Батарейная г. Иркутск					
Изм.	Кол. уч.	Лист	№ док.	Подп.	Дата
Разраб.	Нефёдкина	12.13			
Проверил	Карпец	12.13			
Н.контр.	Баженова	12.13			
Технологическая схема на демонтаж здания ВЗ П11-а				Стадия	Лист
				п	2
Этап спуска элементов кровли и стропильной системы				Листов	
				5	
				ООО "Бирюсапромстрой"	